



# TcPMDT

Modelo Digital del Terreno para

# ZWCAD

## Solución completa para Proyectos de Topografía e Ingeniería Civil.

MDT es una aplicación modular que se instala como un complemento sobre ZWCAD. Es fácil de aprender y contiene un potente conjunto de herramientas.

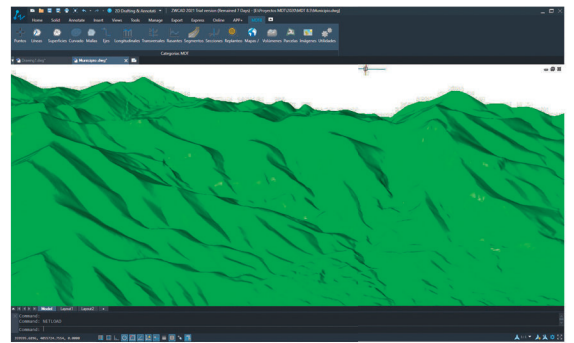


## Versión Estándar

Permite modelar un terreno utilizando datos obtenidos de estaciones totales, receptores GNSS, importando archivos o conectando con servicios web. Dispone de opciones para la generación de curvas de nivel, dibujo de perfiles longitudinales y transversales, cálculo de volúmenes, visualización 3D, mapas de pendientes, importación y exportación GIS, etc. Contiene comandos para el trabajo con parcelas y múltiples utilidades adicionales.

Dossier Versión Estándar

Descargar



## Versión Profesional

Incluye todas las características de la versión estándar y proporciona herramientas para el diseño de alineaciones horizontales y verticales, dibujo de las secciones tipo del proyecto, informes de áreas y volúmenes, replanteo, recorrido virtual, mediciones y presupuestos, redes de agua, saneamiento y pluviales, etc. Esta aplicación es adecuada para todo tipo de proyectos topográficos de carreteras, urbanizaciones, canteras, etc. Se integra fácilmente en flujos de trabajo OpenBIM, con intercambio de archivos IFC, LandXML, etc.

Dossier Versión Profesional

Descargar

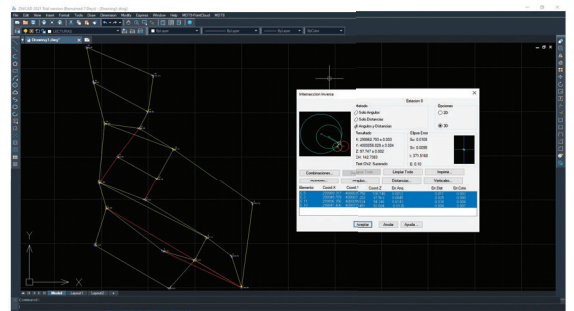


## Módulo de Topografía

Está orientado al procesamiento de observaciones de estación total, cálculo de coordenadas de puntos y compensación de poligonales y redes. También permite realizar transformaciones de coordenadas e incluye la base de datos EPSG con cobertura global de sistemas de referencia, organizados por países.

Dossier Módulo Topografía

Descargar



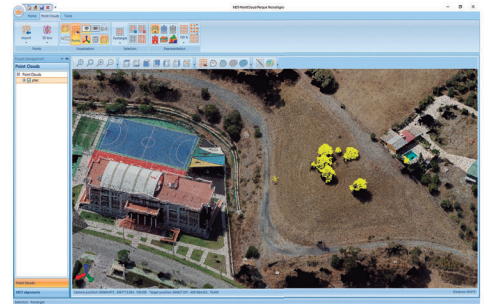
aplitop

## Módulo de Nubes de Puntos

Permite al usuario la visualización y explotación de nubes de puntos capturadas con láser escáner, tecnología LiDAR, Mobile Mapping o aplicaciones de fotogrametría. Puede gestionar millones de puntos importados desde los formatos más habituales. Es capaz de generar perfiles longitudinales y transversales a partir de una polilínea o eje, así como modelos digitales que se exportan fácilmente a CAD.

Dossier Módulo Nube de Puntos

[Descargar](#)

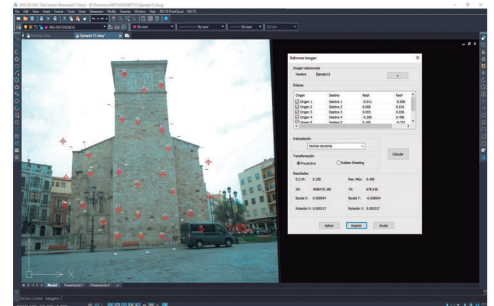


## Módulo de Imágenes

Diseñado para trabajar con imágenes digitales como fotografías, ortofotos y mapas escaneados, en combinación con dibujos vectoriales. Fácil georreferenciación y distorsión de imágenes mediante puntos de control, ejecución de procesos de ajuste y conversión, así como unión y división de imágenes.

Dossier Módulo Imágenes

[Descargar](#)



## Requisitos <sup>(1)</sup>

CAD	ZWCAD Professional/Enterprise versiones 2012+ a 2021
Sistema Operativo	Windows 7, 8, 8.1, 10 en 32 y 64 bits
Periféricos	Ratón 3 botones + rueda o dispositivo señalador
Tarjeta Gráfica	1280x720 pixels, compatible con OpenGL Recomendado chipset Nvidia o ATI
Disco	10 Gb espacio libre
Memoria Mínima	3 Gb
Procesador	Dual-core 2Ghz o superior

<sup>(1)</sup> Esta información es puramente orientativa. Se recomienda consultar las especificaciones de los respectivos fabricantes, así como la sección de requisitos de TcPMDT en nuestra página web [www.aplitop.com](http://www.aplitop.com)

Distribuidor



[www.aplitop.com](http://www.aplitop.com)

Aplicaciones de Topografía e Ingeniería Civil  
Sumatra, 9 29190 Málaga (Spain)  
+34 952 43 97 71 [info@aplitop.com](mailto:info@aplitop.com)



**aplitop**